



LOCALISATION – LOCATION

Institut d'Optique d'Aquitaine
Rue François Mitterrand
33400 Talence - France



HORAIRES – OPENING TIMES :

5 DÉCEMBRE / 5TH DECEMBER : 8H30 – 17H00
6 DÉCEMBRE / 6TH DECEMBER : 8H30 – 17H30
7 DÉCEMBRE / 7TH DECEMBER : 8H30 – 17H00



PARKING :

Parc Relais Arts et Métiers
Avenue de l'Université Bordeaux
33400 Talence - France

PROGRAMME DE CONFERENCES

CONFERENCE PROGRAM

www.pharosevent.com

www.alpha-rlh.com

TEL : +33 (0)5 57 01 74 50

TABLE DES MATIERES

TABLE OF CONTENTS

COMMENT VENIR ? – GETTING THERE	3
○ EN VOITURE – BY CAR	3
○ EN AVION – BY PLANE	3
○ EN TRAIN – BY TRAIN	4
○ EN TRANSPORT EN COMMUN – BY PUBLIC TRANSPORT	4
SOCIAL EVENT	5
HÉBERGEMENT – ACCOMODATION	6-8
CONTACTS	9

COMMENT VENIR ?

GETTING THERE ?



EN VOITURE – BY CAR :

- SUR LA ROCADE, PRENDRE LA **SORTIE 16**, DIRECTION « **TALENCE CENTRE / DOMAINE UNIVERSITAIRE** »
- SUIVRE LA N10 (COURS DU GENERAL DE GAULLE PUIS COURS DE LA LIBERATION) DIRECTION «**TALENCE CENTRE** » SUR 1,5 KM
- AU PREMIER ROND-POINT PRENDRE LA DEUXIEME SORTIE SUR L'AVENUE DE L'UNIVERSITE
- AU ROND-POINT SUIVANT, SUIVRE LA DIRECTION « **BIBLIOTHEQUE** », ESPLANADE DES ARTS ET METIERS SUR L'AVENUE DE L'UNIVERSITE
- CONTINUER PUIS TOURNER A GAUCHE SUR L'AVENUE DES FACULTES (TRAVERSER LA LIGNE DE TRAM)

EN AVION – BY PLANE : WWW.AIRFRANCE.FR

Départ de	Arriver à	05-déc		06-déc		07-déc		Départ de	Arriver à	05-déc		06-déc		07-déc	
		Départ	Arriver	Départ	Arriver	Départ	Arriver			Départ	Arriver	Départ	Arriver	Départ	Arriver
Paris	Bordeaux	7h25	8h30	7h25	8h30	7h25	8h30	Bordeaux	Paris	20h00	21h15	20h00	21h15	20h00	21h15
Marseille	Bordeaux	6h00	7h05	6h00	7h05	6h00	7h05	Bordeaux	Marseille	18h25	21h00	18h25	21h00	18h25	21h00
Lyon	Bordeaux	7h00	8h05	7h00	8h05	7h00	8h05	Bordeaux	Lyon	18h25	19h30	18h25	19h30	18h25	19h30
Toulouse	Bordeaux	6h50	9h30	6h50	9h30	6h50	9h30	Bordeaux	Toulouse	18h25	21h25	18h25	21h25	18h25	21h25
Nice	Bordeaux	6h50	9h30	6h50	9h30	6h50	9h30	Bordeaux	Nice	17h30	21h05	17h30	21h05	17h30	21h05

Départ de	Arriver à	05-déc		06-déc		07-déc		Départ de	Arriver à	05-déc		06-déc		07-déc	
		Départ	Arriver	Départ	Arriver	Départ	Arriver			Départ	Arriver	Départ	Arriver	Départ	Arriver
Paris	Bordeaux	06h09	08h48	06h09	08h48	06h09	08h48	Bordeaux	Paris	19h04	21h08	19h04	21h08	19h04	21h08
Toulouse	Bordeaux	6h05	8h50	6h05	8h50	6h05	8h50	Bordeaux	Toulouse	19h02	21h16	19h02	21h16	19h02	21h16

EN TRANSPORT EN COMMUN – BY PUBLIC TRANSPORT :

EN TRAMWAY DEPUIS LA GARE SAINT-JEAN

- L'ARRET DU TRAMWAY EST SITUE SUR LE PARVIS DE LA GARE
- PRENDRE LA **LIGNE C** DU TRAMWAY DIRECTION « **LES AUBIERS** » JUSQU'À L'ARRET « **QUINCONCES** »
- PRENDRE ENSUITE LA LIGNE **B** DU TRAMWAY DIRECTION « **PESSAC CENTRE** » JUSQU'À L'ARRET « **ARTS ET METIERS** ».

BY TRAM FROM SAINT-JEAN TRAIN STATION

- THE TRAM STOP IS LOCATED ON THE SQUARE OF THE STATION
- TAKE THE **C LINE** OF THE TRAMWAY DIRECTION « **LES AUBIERS** » TO THE STOP « **QUINCONCES** »
- TAKE THE TRAM LINE **B** TOWARDS « **PESSAC CENTRE** » TO THE « **ARTS ET MÉTIERS** » STOP.

EN TRAMWAY DEPUIS L'AEROPORT DE BORDEAUX-MERIGNAC

- MARCHER JUSQU'À AVENUE RENE CASSIN SUR 30 METRES
- A L'ARRET « AEROPORT TERMINUS », PRENDRE LA **FLEXO 48** DIRECTION « **BOUGNARD** » JUSQU'À « **GARE DE PESSAC ALOUETTE** »
- PRENDRE ENSUITE LA **LIGNE B** DU TRAMWAY DIRECTION « **BERGES DE LA GARONNE** » JUSQU'À « **ARTS ET METIERS** ».

BY TRAM FROM BORDEAUX-MERIGNAC AIRPORT

- WALK TO AVENUE RENE CASSIN FOR 30 METERS
- AT THE "AEROPORT TERMINUS" STOP, TAKE THE **FLEXO 48** DIRECTION « **BOUGNARD** » TO "GARE DE PESSAC ALOUETTE"
- THEN TAKE THE TRAM **LINE B** TOWARDS « **BERGES DE LA GARONNE** » TO « **ARTS ET METIERS** »

SOCIAL EVENT

GALA DINER ON-BOARD, A RIVER CRUISE IN BORDEAUX (20 QUAI DES CHARTRONS, 33000 BORDEAUX).

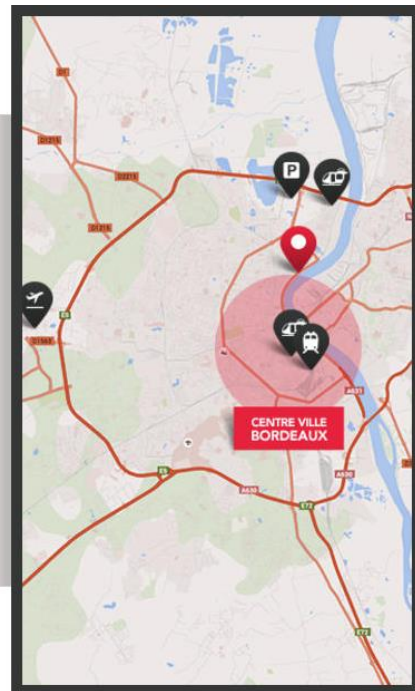
COMMENT VENIR AU RIVER CRUISE ? – *GETTING THERE A RIVER CRUISE ?*

 **EN VOITURE**
Parking « CITE MONDIALE »

 **EN TRAMWAY**
Ligne B - arrêt CAPC Musée d'Art Contemporain

 **EN TRAIN**
Depuis la Gare Saint Jean
Par le tram ligne C jusqu'à l'arrêt Quinconces puis ligne B arrêt CAPC Musée d'Art Contemporain

 **EN AVION**
Depuis l'aéroport Bordeaux - Mérignac
Navette bus vers le centre ville puis tram ligne B arrêt CAPC Musée d'Art Contemporain
Voiture : 20 min



HEBERGEMENT SUR TALENCE – ACCOMMODATION OF TALENCE

1. LYCEE D'HOTELLERIE ET DE TOURISME DE GASCOGNE

[HTTP://MERCURE-CHATEAU-CHARTRONS.H-REZ.COM](http://MERCURE-CHATEAU-CHARTRONS.H-REZ.COM)
81 COURS SAINT-LOUIS / 33300 BORDEAUX / TEL: +33(0) 5 57 00 77 77
CHAMBRE DOUBLE ENTRE 86€ TO 183€

2. TENERO APPARTHOTEL TALENCE ESPELETA ***

[HTTP://WWW.TENERO.FR/RESIDENCES/TENERO-APPARTHOTEL-FR/TALENCE-ESPELETA.HTML](http://WWW.TENERO.FR/RESIDENCES/TENERO-APPARTHOTEL-FR/TALENCE-ESPELETA.HTML)
4 AVENUE ESPELETA, 33400 TALENCE, FRANCE / TEL: +33(0) 5 57 00 77
CHAMBRE DOUBLE ENTRE 70€ ET 90€

3. TENERO APPARTHOTEL TALENCE

[HTTP://WWW.TENERO.FR/](http://WWW.TENERO.FR/)
8, ALLEE DU 7EME ART, 33400 TALENCE, FRANCE / TEL : +33 (0)5 57 35 76 00
CHAMBRE DOUBLE ENTRE 50€ ET 80€
PETIT DEJEUNER : 7,50€

4. CAMPANILE BORDEAUX SUD - GRADIGNAN-TALENCE

[HTTPS://WWW.CAMPANILE.COM/FR/HOTELS/CAMPANILE-BORDEAUX-SUD-GRADIGNAN-TALENCE](https://WWW.CAMPANILE.COM/FR/HOTELS/CAMPANILE-BORDEAUX-SUD-GRADIGNAN-TALENCE)
ALLEE DES DEMOISELLES, 33170 GRADIGNAN, FRANCE / TEL : +33 (0)5 56 80 63 33
CHAMBRE DOUBLE ENTRE 50€ ET 80€
PETIT DEJEUNER : 9,90€

5. HOTEL ARENA BORDEAUX SUD - GRADIGNAN – TALENCE

[HTTP://WWW.HOTEL-ARENA-BORDEAUX.COM/FR,1,13575.HTML](http://WWW.HOTEL-ARENA-BORDEAUX.COM/FR,1,13575.HTML)
7 ALLEE DES DEMOISELLES, 33170 GRADIGNAN, FRANCE / TEL: +33 (0)5.57.83.07.07
CHAMBRE DOUBLE ENTRE 50€ ET 80€
PETIT DEJEUNER : 6,80€

6. HOTEL ALTICA VILLENAVE D'ORNON **

[HTTPS://WWW.ALTICA.FR/FR/HOTELS/BORDEAUX/283/HOTEL-ALTICA-BORDEAUX-VILLENAVE-D-ORNON?UTM_SOURCE=GOOGLE&UTM_MEDIUM=ORGANIC&UTM_CAMPAIGN=MY_BUSINESS_VILLENAVE](https://WWW.ALTICA.FR/FR/HOTELS/BORDEAUX/283/HOTEL-ALTICA-BORDEAUX-VILLENAVE-D-ORNON?UTM_SOURCE=GOOGLE&UTM_MEDIUM=ORGANIC&UTM_CAMPAIGN=MY_BUSINESS_VILLENAVE)
3 RUE VINCENT VAN GOGH, 33140 VILLENAVE-D'ORNON, FRANCE / TEL : +33 (0)5 56 04 64 64
CHAMBRE DOUBLE ENTRE 70€ ET 100€
PETIT DEJEUNER : 9,50€

HEBERGEMENT SUR BORDEAUX – *ACCOMMODATION OF BORDEAUX*



1. MERCURE BORDEAUX CITE MONDIALE CENTRE VILLE****

<https://www.accorhotels.com/fr/hotel-2877-hotel-mercure-bordeaux-cite-mondiale-centre-ville/index.shtml>

18 PARVIS DES CHARTRONS, 33080 BORDEAUX - TEL: +33(0) 05 56 01 79 79
CHAMBRE DOUBLE ENTRE 110€ TO 183€



2. HOTEL NOTRE DAME **NN

<https://hotelbordeauxchartrons.com/>

36-38 RUE NOTRE DAME, 33000 BORDEAUX / TEL: +33(0)5 56 52 88 24

CHAMBRE DOUBLE ENTRE 70€ ET 90€

PETIT DEJEUNER : 10,50€



3. RESIDHOME BORDEAUX

<http://www.residhome.com/>

87 QUAI BACALAN / 33300 BORDEAUX / TEL: +33(0))5 57 00 67 50

CHAMBRE DOUBLE ENTRE 70€ ET 100€



4. SEEKO'O HOTEL ****

<https://seekoo-hotel.com/>

54, QUAI DE BACALAN / 33300 BORDEAUX / TEL: +33(0)5 56 39 07 07

CHAMBRE DOUBLE 140 ET 180€



5. TENEO MARITIME

<http://www.teneo.fr/residences/teneo-apparthotel-fr/bordeaux-maritime.html>

2-5 PLACE DE LA COMEDIE / 33000 BORDEAUX / TEL: +33(0)05 57 30 44 44

CHAMBRE DOUBLE 60 ET 90€



6. HOTEL MERCURE BORDEAUX CHATEAU CHARTRONS

<https://www.accorhotels.com/fr/hotel-1810-hotel-mercure-bordeaux-chateau-chartrons/index.shtml>

81 COURS SAINT-LOUIS / 33300 BORDEAUX / TEL: +33(0)05 56 43 15 00

CHAMBRE DOUBLE 90 ET 105€

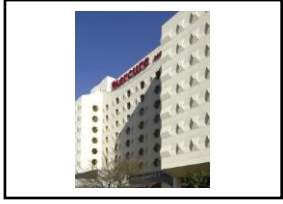


7. HOTEL VATEL

<HTTP://WWW.HOTELVATEL.FR/>

4 COURS DU MEDOC / 33300 BORDEAUX / TEL : +33 (0)5 56 11 01 11

CHAMBRE DOUBLE 105€



8. HOTEL MERCURE BORDEAUX CENTRE VILLE - MERIADECK

<https://www.accorhotels.com/fr/hotel-1281-hotel-mercure-bordeaux-centre/index.shtml>

5 RUE ROBERT LATEULADE, 33000 BORDEAUX / TEL: +33(0)5 56 56 43 43

CHAMBRE DOUBLE A PARTIR DE 110€



9. HOTEL MERCURE BORDEAUX CENTRE GARE SAINT-JEAN ****

<https://www.accorhotels.com/fr/hotel-7385-hotel-mercure-bordeaux-centre-gare-saint-jean/index.shtml>

28 - 30 RUE DE TAUZIA, 33800 BORDEAUX / TEL: +33(0)5 56 92 21 21

CHAMBRE DOUBLE ENTRE 90€ ET 130€



10. HOTEL NOVOTEL BORDEAUX CENTRE

<https://www.accorhotels.com/fr/hotel-7385-hotel-mercure-bordeaux-centre-gare-saint-jean/index.shtml>

45 COURS MARECHAL JUIN, 33000 BORDEAUX / TEL: +33(0)5 56 51 46 46

CHAMBRE DOUBLE ENTRE 120€ ET 150€



11. HOTEL IBIS STYLES BORDEAUX MERIADECK

<https://www.accorhotels.com/fr/hotel-7368-ibis-styles-bordeaux-meriadeck/index.shtml>

54 RUE JOSEPH ABRIA, 33000 BORDEAUX / TEL: +33 (0)5 56 24 01 39

CHAMBRE DOUBLE ENTRE 90€ ET 110€

CONTACTS

CONTACTS

- **OFFICE DE TOURISME** +33 (0)5 56 00 66 00 WWW.BORDEAUX-TOURISME.COM
- **BUS, TRAM** +33 (0)5 57 57 88 88 WWW.INFOTBM.COM
- **AEROPORT DE BORDEAUX-MERIGNAC** +33 (0)5 56 34 50 50 WWW.BORDEAUX.AEROPORT.COM
- **GARE DE BORDEAUX SAINT-JEAN** +33 (0) 892 35 35 35 WWW.GARES-SNCF.COM/FR

- **LOCATION DE VELOS** +33 (0)9 69 39 03 03 WWW.VCUB.FR
- **LOCATION DE VOITURE ELECTRIQUE** +33 (0)5 56 39 39 39 WWW.BLUECUB.EU/FR/
- **TAXIS GIRONDINS** +33 (0)5 56 80 70 37
- **TAXIS TELE** +33 (0)5 56 96 00 34